

平成24年8月27日  
特定非営利活動法人  
水産業・漁村活性化推進機構

## 漁船改造設計等の発注に関する公募

漁業改革推進集中プロジェクト運営事業の実施に際し、下記により漁船改造設計等の業務の受注者を公募します。

### 【 公 募 要 領 】

#### 1. 発注業務

長崎県以西底曳網漁業地域プロジェクトにおける漁船省エネ改造指針作成ならびに改造設計

#### 2. 発注業務の内容

別紙発注仕様書のとおり

#### 3. 公募期間

平成24年8月28日（火）～9月3日（月）

#### 4. 企画提案書の提出期限等

- (1) 提出期限：平成24年9月3日（月）午後5時必着
- (2) 提出場所：東京都千代田区内神田二丁目2番1号 鎌倉河岸ビル5階  
特定非営利活動法人 水産業・漁村活性化推進機構
- (3) 提出書類及び部数
  - ・企画提案書（自由形式）・・・・・・・・・・5部
  - ・経費内訳表（自由形式）・・・・・・・・・・5部
  - ・提出者の概要がわかる資料（過去の実績、担当者及び経歴等を含む）・・・・1部
- (4) 企画提案書の提出は、原則として郵送、宅配便、又は提出場所窓口での受け付とし、ファクシミリ又は、電子メールによる提出は受け付けません。
- (5) 提出者の組織・業務、企画提案、経費内訳等について、必要に応じヒアリングを行います。

## 5. 参加条件

- (1) 公益法人、一般企業とする。個人の参加は認めません。
- (2) 農林水産省競争参加資格(全省庁統一参加資格)を有すること(資格書写し提出)。
- (3) 企業の場合は、直近決算書、納税証明書、登記簿謄本(写し可)を提出すること。

## 6. その他

- (1) 企画提案に関する提出書類は返却しない。
- (2) 企画提案に関する費用は提案者が負担する。
- (4) 審査内容・基準は、公表しない。

## 7. 採用決定

採用又は不採用を書面で通知します。

## 8. 問合せ先

東京都千代田区内神田二丁目2番1号 鎌倉河岸ビル5階 (土・日・祝日は除く)

特定非営利活動法人 水産業・漁村活性化推進機構

TEL03-6866-7111 / FAX03-6866-7114

E-Mail : kozokaikaku@fpo.jf-net.ne.jp

以上

長崎以西底曳網漁業地域プロジェクト、漁船省エネ改造指針作成  
ならびに改造設計業務に係る発注仕様書

1. 目的

操業に係るイニシャルコスト削減及び安全性、居住性、作業性の向上の一環とし、省エネ技術を既存船に導入し、推進効率を向上することにより、操業に要する燃料消費量を削減するとともに、漁船の改造によつての安全性、居住性、作業性を向上することで、漁業経営の安定化に資することを目的とする。

2. 業務発注の内容

別添の「長崎以西底曳網漁業地域プロジェクト漁船省エネ改造計画書」を満たす検討・設計を行い、次に掲げる設計書を作成し、指定部数を提出する。

(1) 基本設計の成果物

- ・ 改造工事前、改造工事後の省エネ試算検討書
- ・ 改造工事後の一般配置図
- ・ 要目表

3. 業務委託に関する条件

(1) 履行期間

契約締結日から平成25年1月下旬とする。

(2) 業務スケジュール

- ・ 平成25年1月下旬 成果物に関する特定非営利活動法人水産業・漁村活性化推進機構への報告
- ・ 平成25年1月下旬 成果物の納品

(3) その他

- ①業務の実施過程で知り得た秘密を第三者に漏洩してはならない。
- ②成果物は全て発注者の所有とし、受託者は発注者の承諾を得ないで当該成果物を公表もしくは貸与もしくは使用してはならない。
- ③この仕様書に定めのない事項について疑義が生じた場合は、別途発注者及び受託者が協議して決定するものとする。

## 長崎以西底曳網漁業地域プロジェクト漁船省エネ改造計画書

## 1. 目的

東シナ海で操業を行う以西底曳網漁業において、操業に係るイニシャルコスト削減及び安全性、居住性、作業性の向上の一環とし、省エネ技術を既存船に導入し、推進効率を向上することにより、操業に要する燃料消費量を削減するとともに、漁船の改造によつての安全性、居住性、作業性を向上することで、漁業経営の安定化に資することを目的とする。

## 2. 基本方針

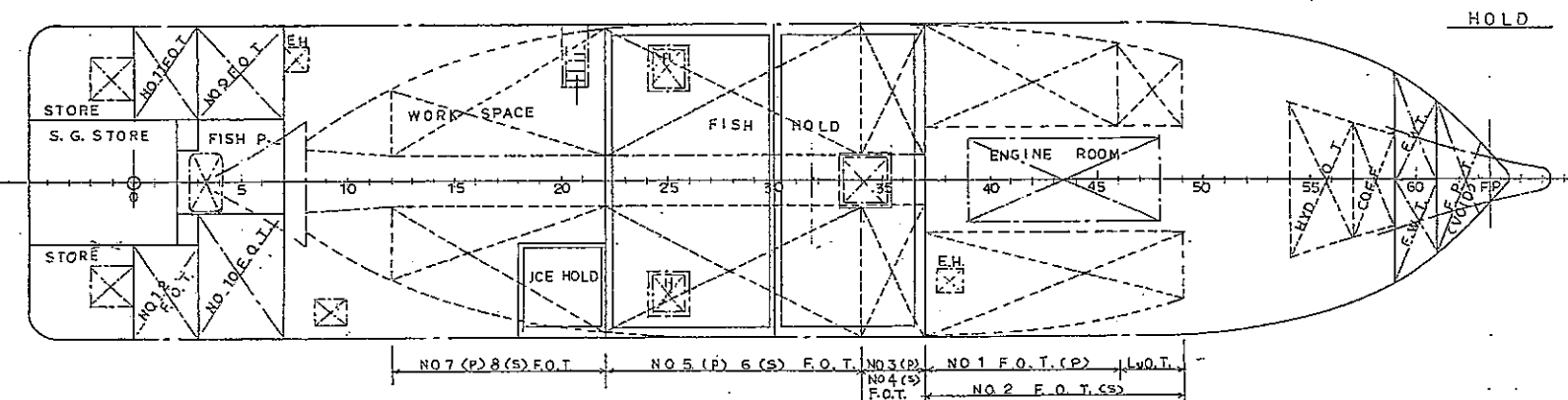
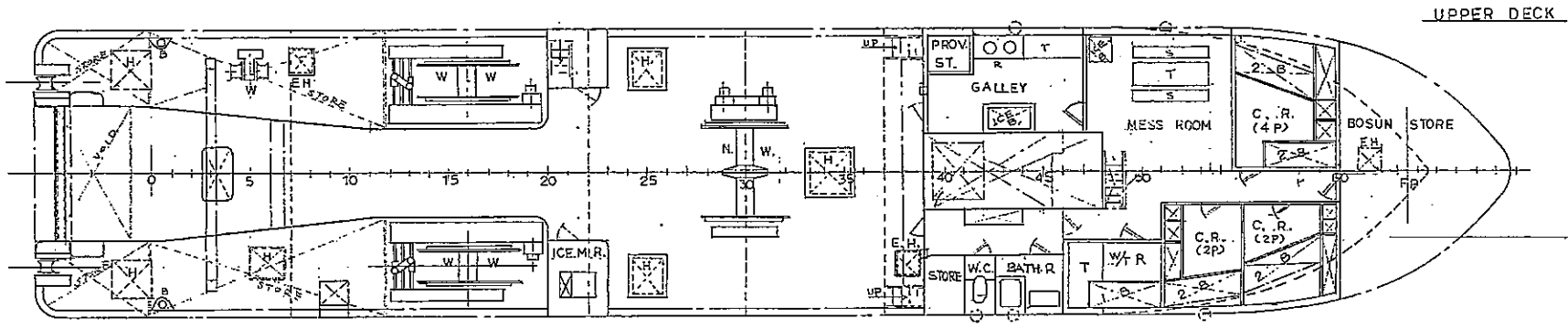
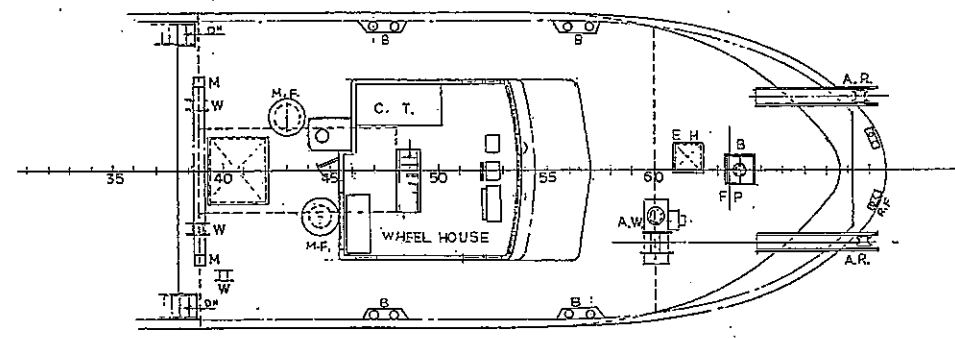
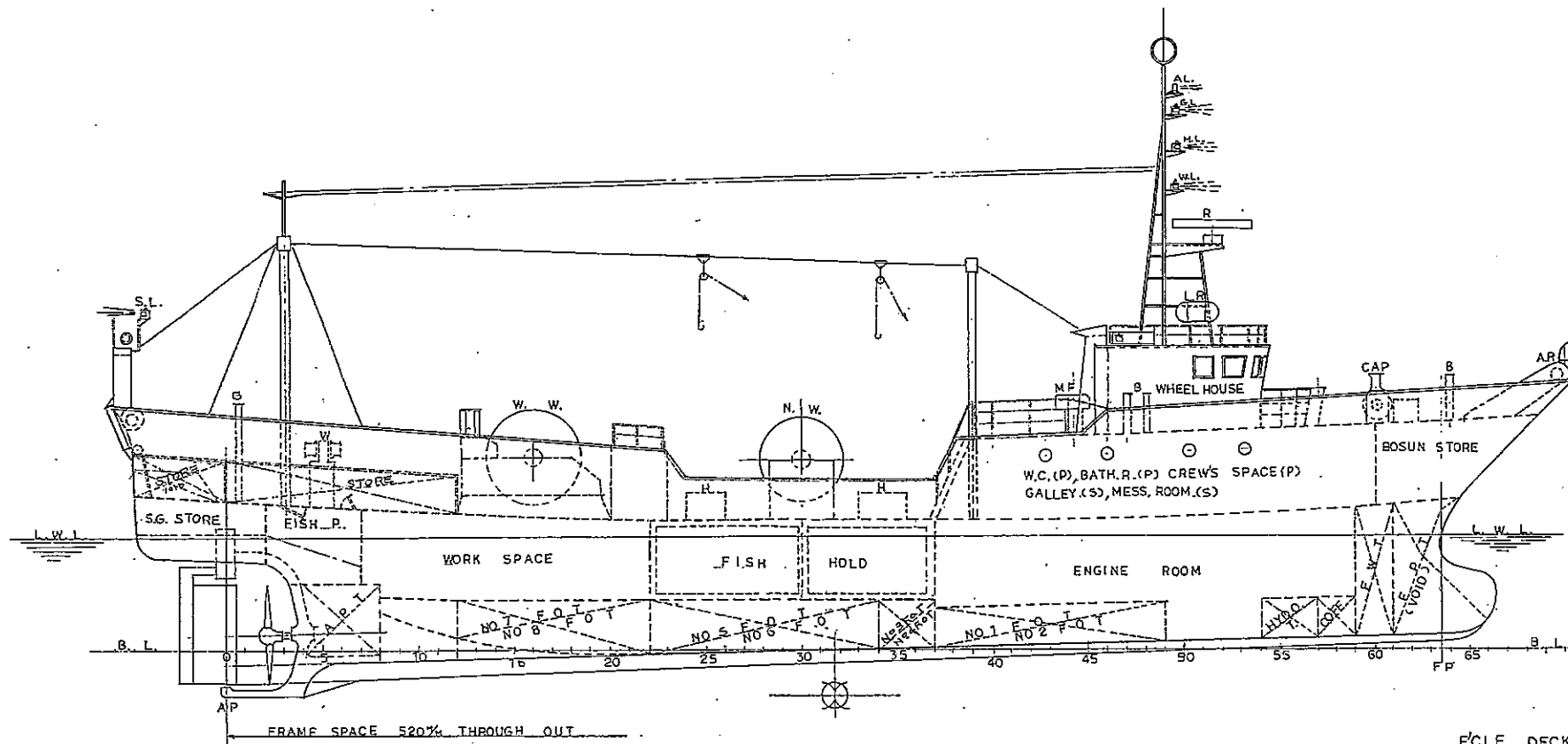
- ・導入する推進効率向上技術は、①バルパスバウの最適形状の検討、②艫回りの推進効率向上装置（フレンドフィン・プロペラボスキャップフィン・ラダーフィン等）の2点とする。
- ・改造対象は、現在以西底曳網漁業に従事する①113トン型、②162トン型及び164トン型漁船の4組とする。
- ・改造対象となる4組について、導入する推進効率向上技術を決定し、水槽実験を実施することにより、最も効果が期待できる形状・取り付け手法を検討し、その効果を明らかにするとともに、同装置を取り付けた改造図面を作成する。
- ・113トン型は、乗組員の労働環境向上（居住区の拡大）ならびに安全性の更なる向上を目的とし、船体延長工事（登録長2.6m増）を行うため、船体延長後の本船を対象に上記内容を実施すること。

## 3. 改造対象となる船体の要目

・漁船の資格および航行区域	第2種（乙区域）
・年間操業の漁業種類	以西・沖合底曳網漁業
・総トン数	113トン型(胴つぎにより増トンとなる)及び162トン型、164トン型
・航海速力	113トン型10ノット、162トン型10ノット、164トン型10ノット
・最大航海日数	113トン型34日、162トン型34日、164トン型34日
・主推進装置	113トン型735kw(1,000ps)、162トン型698kw(950ps)、164トン型698kw(950ps)

## 【参考資料】

改造対象船の一般配置図（別添参照）



PRINCIPAL PARTICULARS	
LENGTH (O.A.)	(AB) 39.80
“ (REG)	35.50
“ (P.P.)	33.00
BREATH (M.L.D.)	7.50
DEPTH “ / (REG)	3.51/3.50
DRAFT (LESING)	3.05
GROSS TONNAGE	(AB) 162.2T
MAIN ENGINE	950 P&S
SPEED (SERVICE)	(AB) 10.5 KT
COMPLEMENT	(M.B.) 2P (S.B.) 4P
CAPACITY (F.H.)	(AB) 87.57 M <sup>3</sup>
“ (F.O.T.)	(AB) 130.75 KL
“ (F.W.T.)	(AB) 8.84 T

主要目  
 船主氏名又は名称 山田水産株式会社  
 船名 第五山田丸  
 漁業種類 以西底曳網漁船  
 計画総トン数 約162ト  
 主要寸法 33.50 x 7.50 x 3.50  
 乗組員数 主船2名、従船4名  
 航程日数 35日

# 162GT型

船主	山田水産株式会社
船型	162GT型 以西底曳網漁船
船番	SNo10871088
船名	第五山田丸

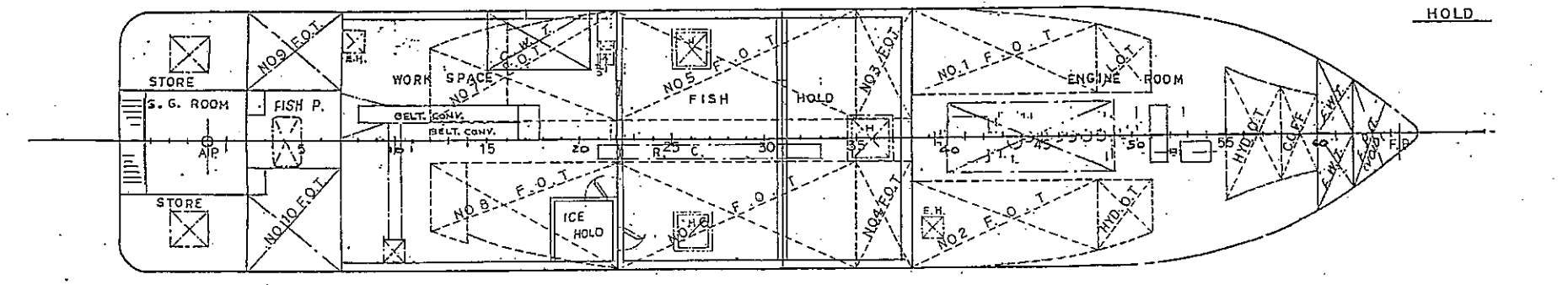
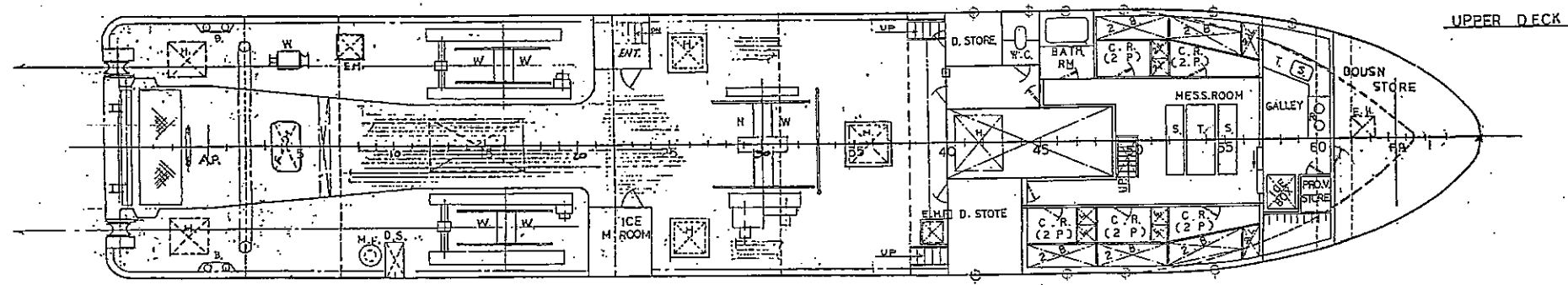
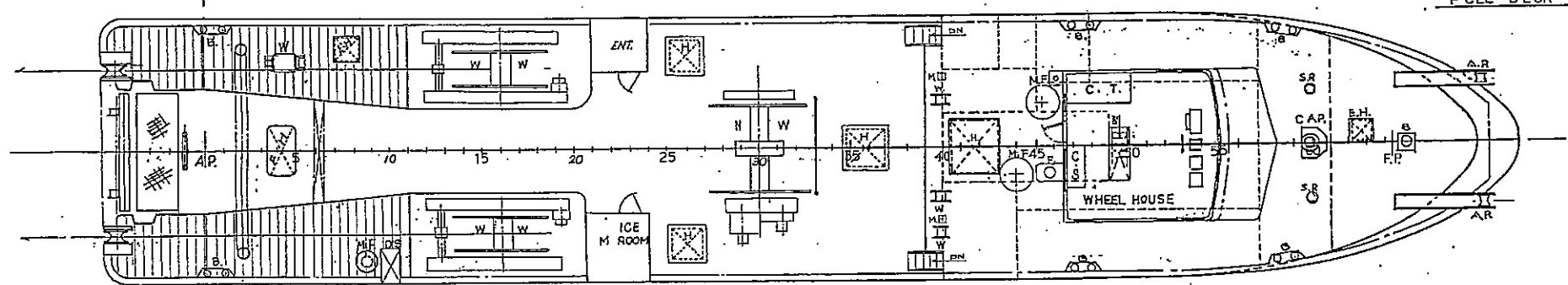
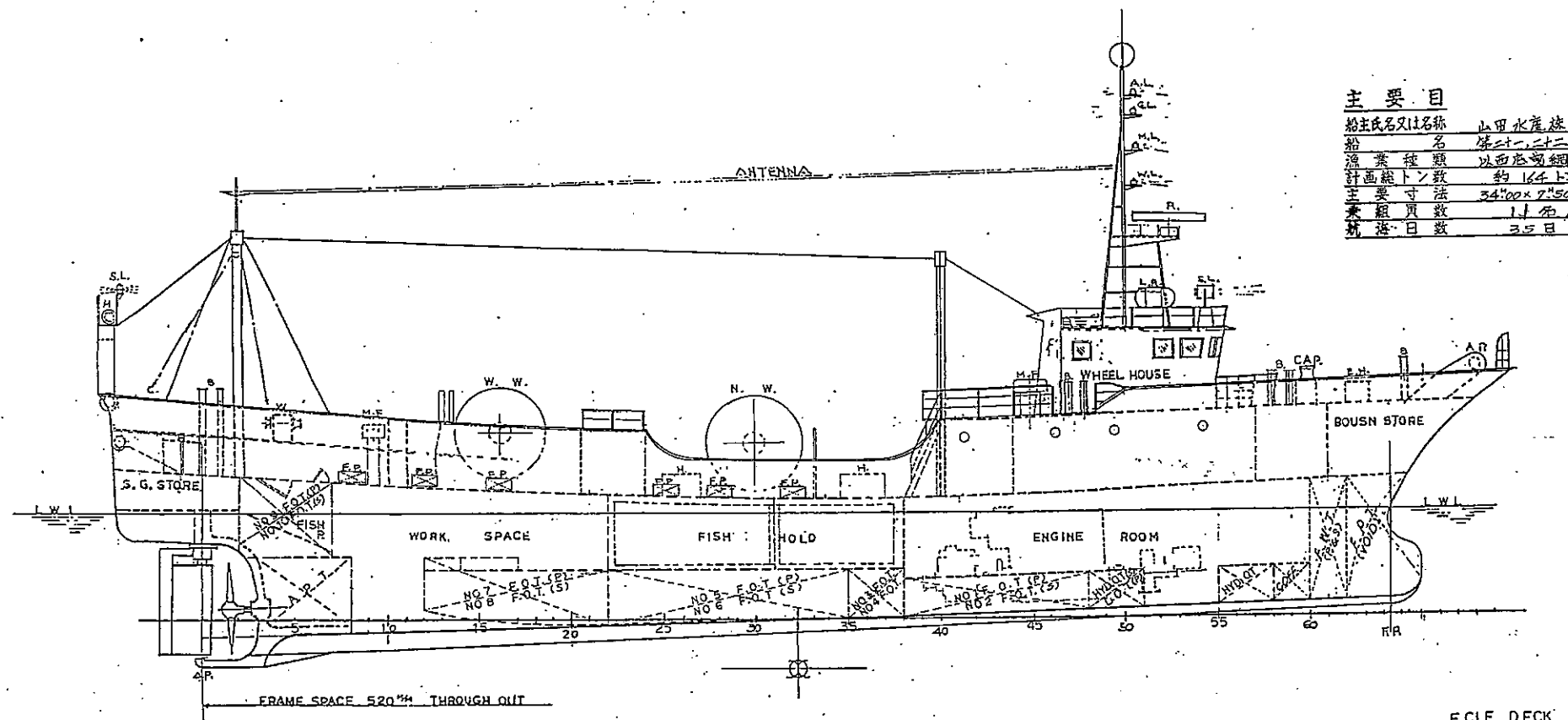
## 一般配置図

尺度	1/100
製造者	長崎造船株式会社
設計部	部 長 次 長 系 長
設計課	課 長 主 任 製 図 字 図
製図年月日	3.5.17.
出図年月日	
図面番号	機-0110

主要目

船主氏名又は名称 山田水産株式会社  
 船名 第二十二山田丸  
 漁業種類 以西底曳網漁業  
 計画総トン数 約14トン  
 主要寸法 34'00x7'50x3'50  
 乗組員数 11名、10名  
 航海日数 3.5日

PRINCIPAL PARTICULARS	
LENGTH (O.A.) (A.B)	40'30"
" (REG)	34'00"
" (R.P.)	33'50"
BREATH (M.L.P.)	7'50"
DEPTH (+)/(REG)	3'51/3'50"
DRAFT (DESIGN)	3'05"
GROSS TONNAGE (A.B)	164 <sup>GT</sup>
MAIN ENGINE	950 P <sup>HP</sup>
SPEED (SERVICE) (A.B)	10.5 <sup>KT</sup>
COMPLEMENT (M.B./C.P./S.B.)	13 P
CAPACITY (F.H.) (A.B)	938 <sup>MT</sup>
" (F.O.T.) (A.B)	1233 <sup>MT</sup>
" (F.W.T.) (A.B)	864 <sup>MT</sup>



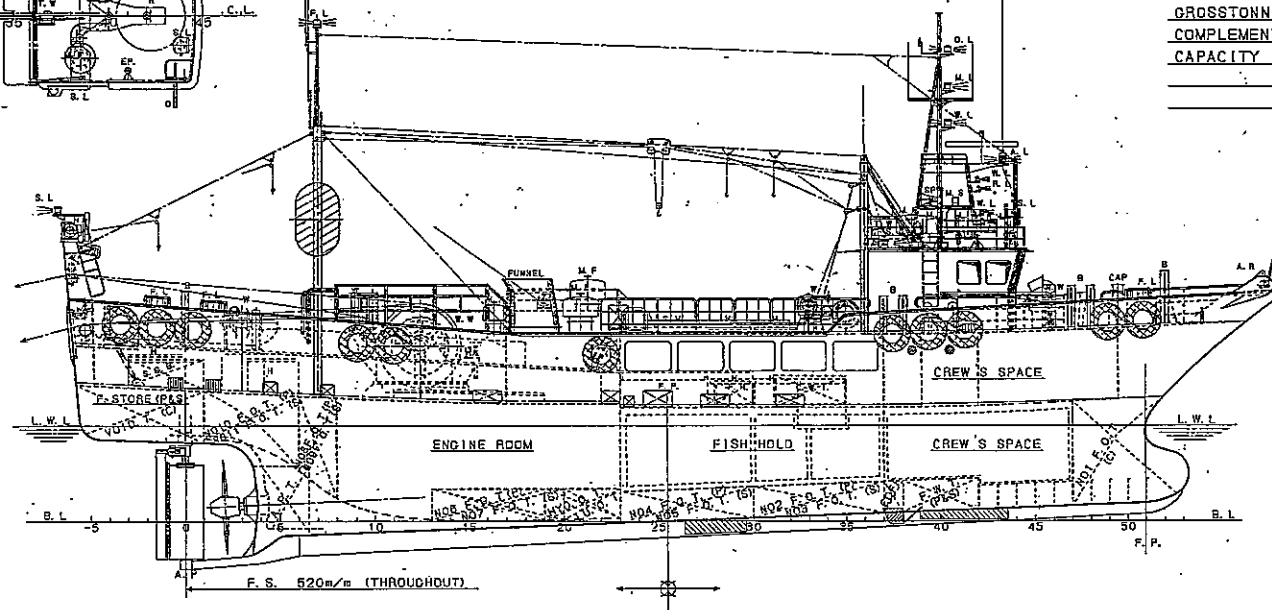
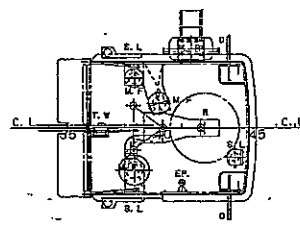
164GT型

船主	山田水産株式会社
船型	164GT型 以西底曳網漁船
船番	SN1100,1101
船名	第二十二山田丸

一般配置図

尺度	1/100
長崎造船株式会社	
設計部	部長 次長
設計課	
課長	主任 製図 写図
製図年月日	3.5.31
出図年月日	
図面番号	

WHEEL HOUSE TOP



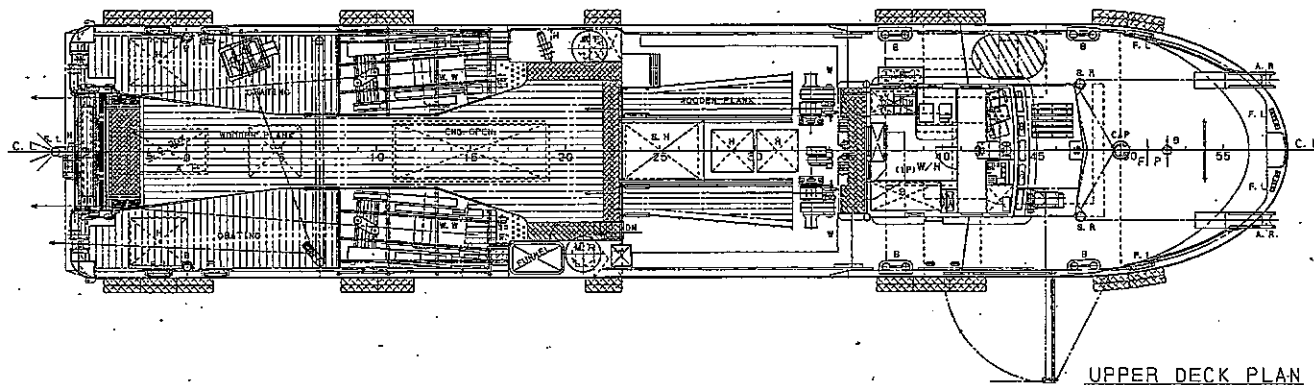
PRINCIPAL PARTICULARS

LENGTH (O. A.)	33.61M
-De- (REG.)	27.00M
-De- (P. P.)	26.50M
BREADTH (M.L.D.)	6.85M
DEPTH (M.L.D./REG.)	3.10/3.09M
DRAFT	2.60M
GROSS TONNAGE	113GT
COMPLEMENT	12P
CAPACITY (F. O.) AB	68.5KL
(F. W.) AB	6.1T
(F. H.)	69.62M <sup>3</sup>

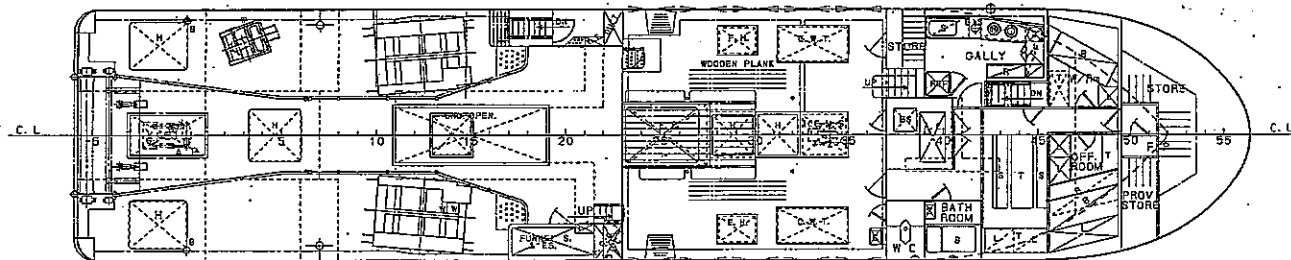
図面来歴

平成16年7月定規2号地を打ち、  
平成18年5月改測により113GTに増トンする。

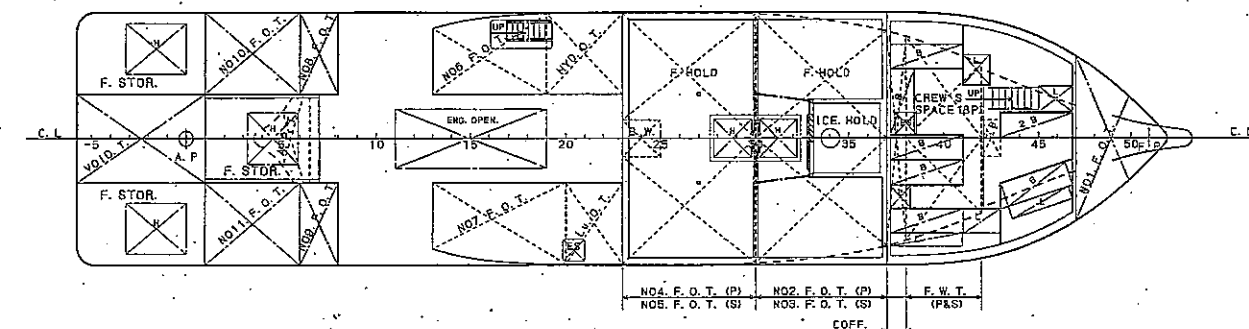
F'CLE DECK PLAN



UPPER DECK PLAN



HOLD PLAN



NO4 F. O. T. (P) NO2 F. O. T. (P) F. W. T.  
NO6 F. O. T. (S) NO9 F. O. T. (S) (PAS)  
COFF.

# 113GT型

船主	山田吉太郎 殿 長瀬水産株式会社 殿
船型	113GT型 以西底曳網漁船
船番	SN0. 1158. 1150
船名	第一、二 長瀬丸

## 一般配置図

尺度 1/100

長崎造船株式会社

設計部 部長 坂長  
設計 森

設計課

課長 主任 製図 号 図  




製図年月日 H9. 5. 12.

出図年月日

図番